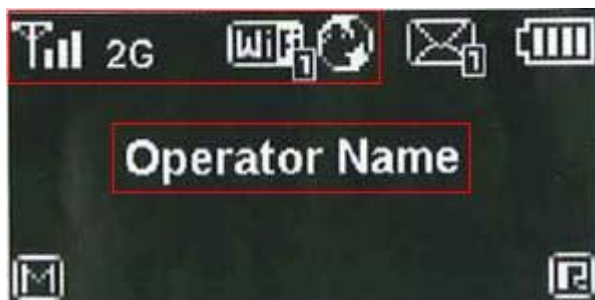


## HUAWEI E583C FAQ (常見問題)

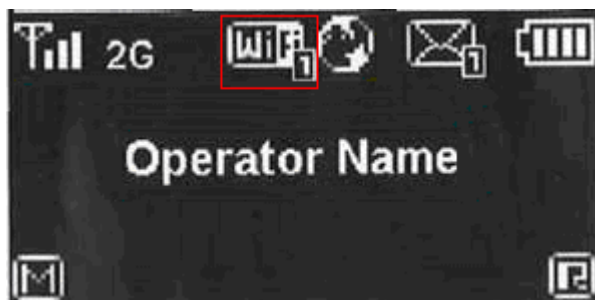
### \*怎樣識別上網服務狀態為正常？

在上網服務狀態正常時，顯示屏會顯示網絡商名稱、信號、Wi-Fi 及取得上網服務(地球圖案)的圖示，如下圖：



### \*怎樣知道有多少無線裝置同時使用 Wi-Fi 連線中？

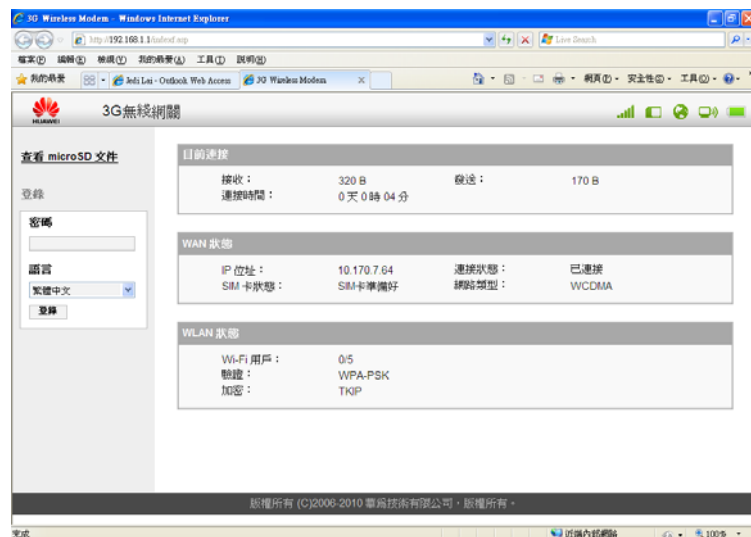
在顯示屏的“Wi-Fi”圖示旁會顯示當時 Wi-Fi 連線中的無線裝置數目，如下圖：  
(留意：最多同時支援 5 個無線裝置使用 Wi-Fi 連線)



### \*在 HUAWEI E583C 用 USB 線連接到電腦後，怎樣可進入「UI 控制平台」？

方法一：成功安裝隨機的 WEB Partner 後，點擊 WEB Partner 後便可進入「UI 控制平台」，預設密碼是 admin；

方法二：在瀏覽器(如：IE)輸入網址：192.168.1.1，按 ENTER 後便可進入「UI 控制平台」，預設密碼是 admin



### \*怎樣變更「UI 控制平台」登入密碼？

您可以變更登入密碼，防止未獲授權的用戶登入管理頁面。

點擊 **設定 > 系統 > 修改密碼**。輸入當前密碼，然後輸入新密碼並確認。

點擊 **修改**。

### \*可否查看流量統計記錄？

可以。可到「**UI 控制平台**」> **連接資訊 > 連接狀態 > 進階**，來查看流量統計記錄。(注意：流量的統計資料僅供參考。實際的流量資訊的計算建立在服務供應商收集的流量數據基礎上。)



### \*可否編寫或收發短信？

可以。可到「**UI 控制平台**」> **短信**，來編寫或收發短信。

### \*電池充滿後可使用多久？

操作時間：最高 4 小時；備用時間：最高 100 小時。

### \*怎樣更改無線網絡識別碼(SSID)？

可到「**UI 控制平台**」> **設定 > WLAN > WLAN 基本設定 > 修改 SSID 名稱**及點擊「**應用**」便可。

### \*支援最高容量的 MicroSD 卡是多少？

32Gb

### \*保養期有多久？

保養期：12 個月。

維修中心地址：旺角西洋菜南街 2A 號銀城廣場 7 樓

維修中心電話：2151 3822